



# V Ogólnokrajowa konferencja na temat śruty rzepakowej

**21 października 2021 r.**

„Śruta rzepakowa jako realna alternatywa dla importu śruty sojowej. Możliwości zwiększenia wykorzystania pasz rzepakowych w żywieniu bydła mlecznego”

Sfinansowano z Funduszu Promocji Roślin Oleistych





Praktyczny aspekt stosowania śruty  
rzepakowej w żywieniu stada bydła  
mlecznego

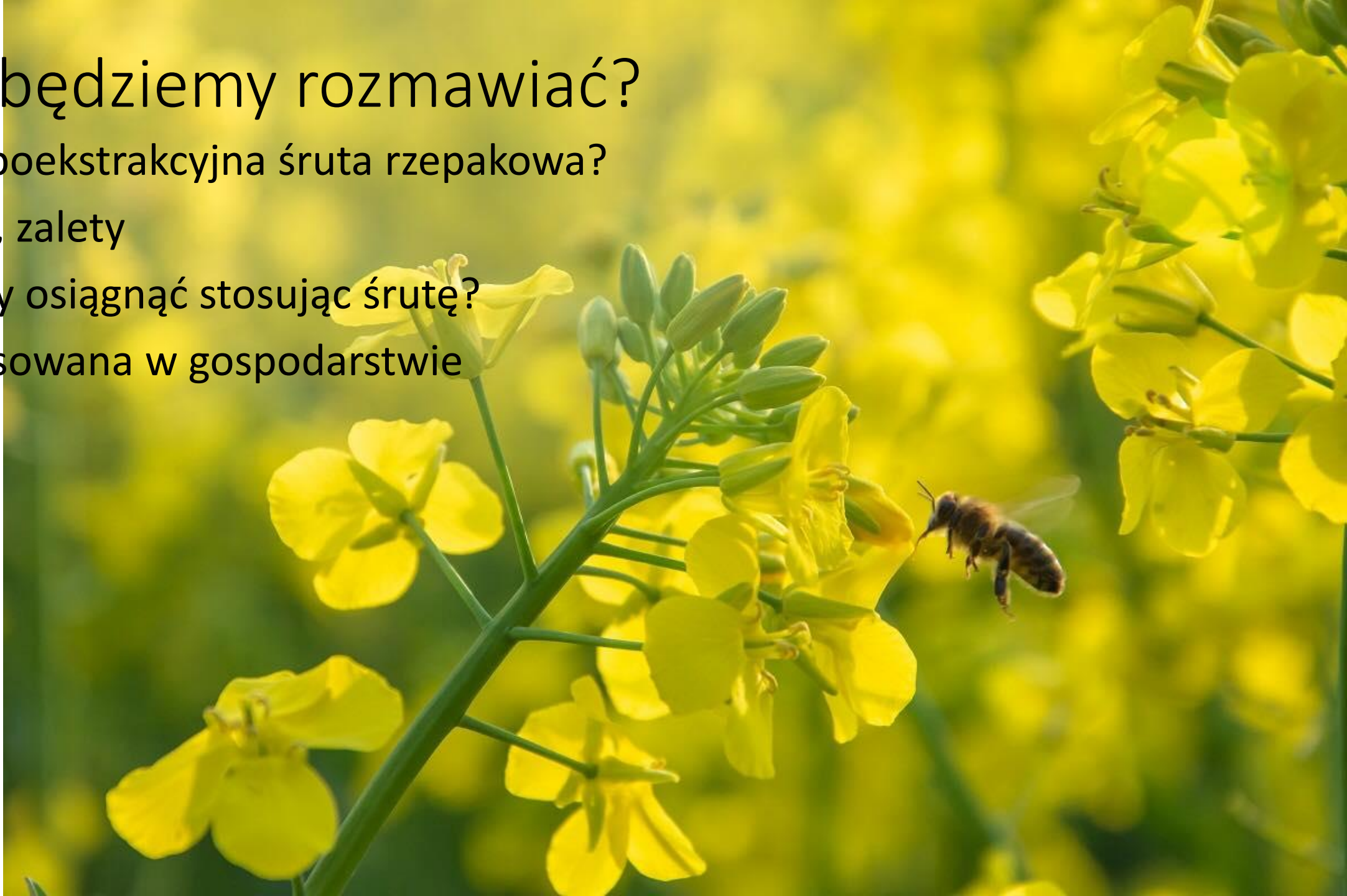


Ewelina Szumilo



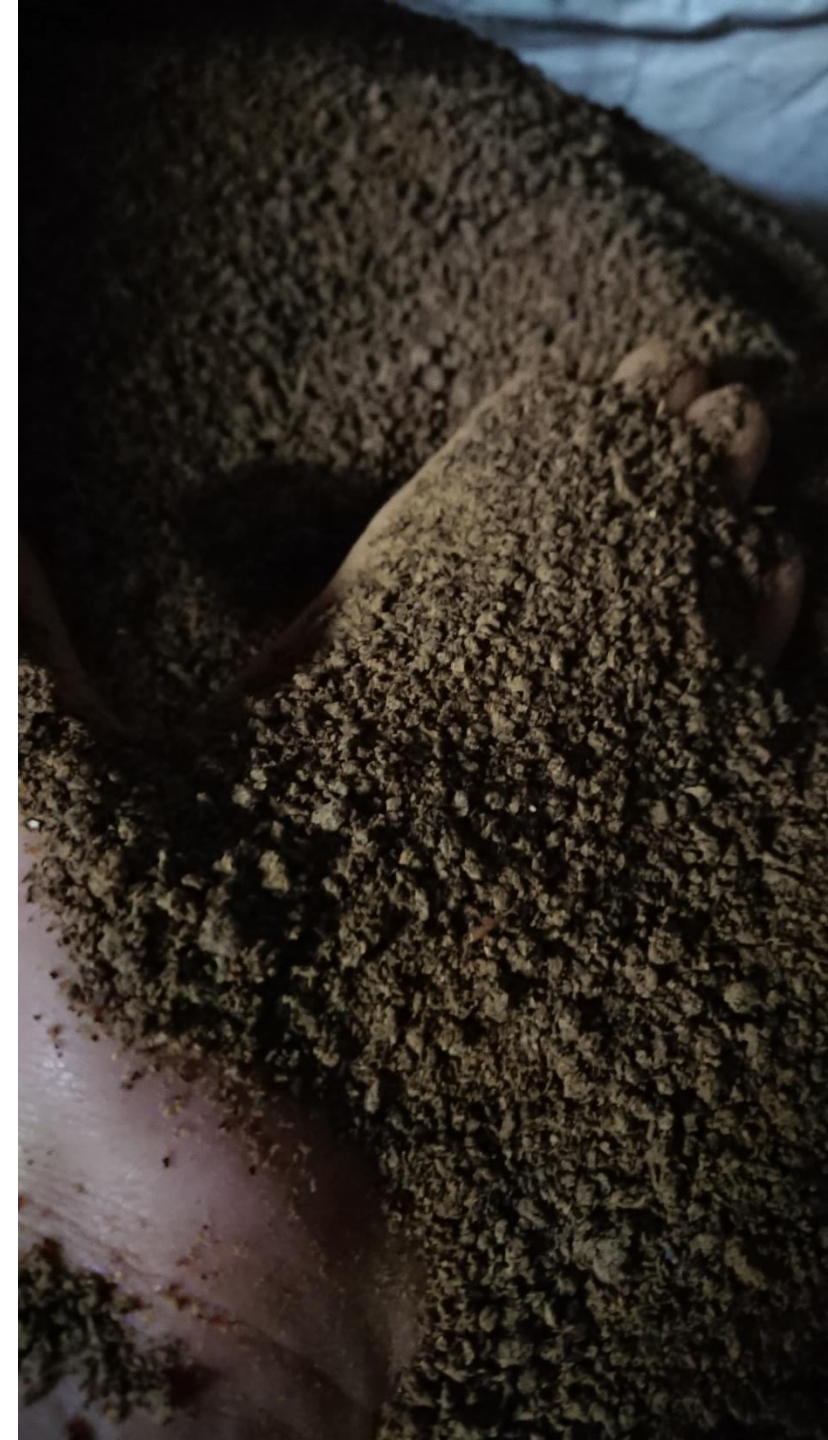
# O czym będziemy rozmawiać?

- Czym jest poekstrakcyjna śruta rzepakowa?
- Wskazania, zalety
- Co możemy osiągnąć stosując śrutę?
- Dawka stosowana w gospodarstwie





# Pasze stosowane w gospodarstwie



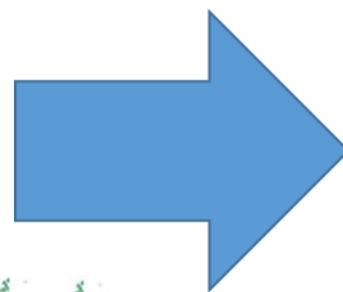
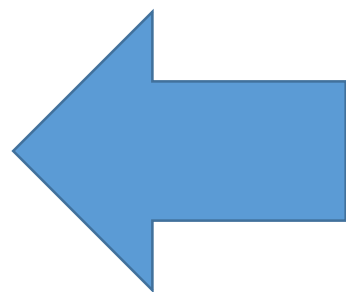




## ŚRUTA RZEPAKOWA

- uzyskiwana w procesie tłoczenia oleju z nasion rzepaku
- rodzime alternatywne źródło białka
- non GMO
- preferowane źródło białka dla bydła mlecznego
- zwiększa produkcję mleka o 1kg/1/szt.
- bardzo niski poziom substancji antyżywniowych
- bogatym źródłem fosforu i metioniny

**OBAWY**



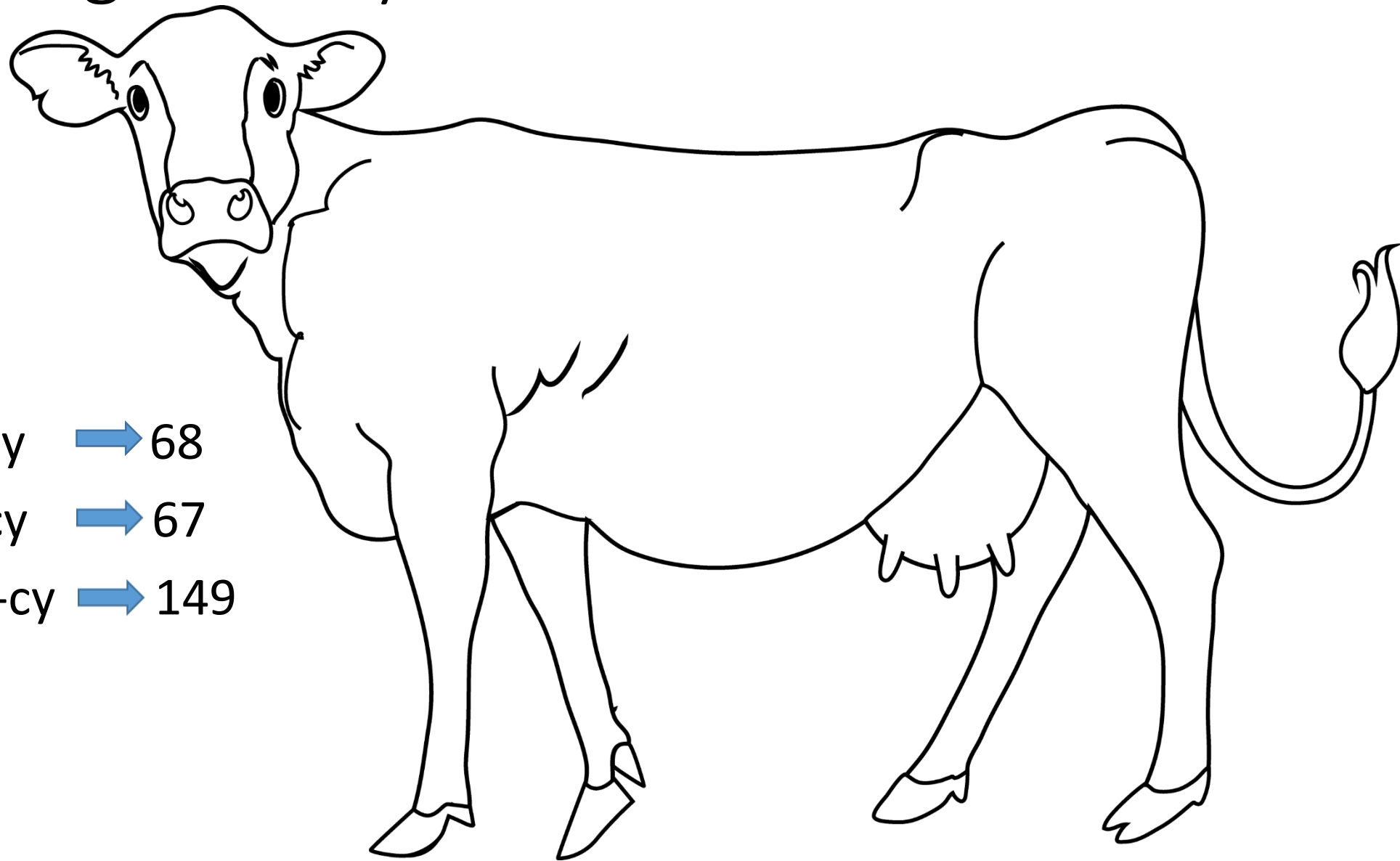
**SZANSA**







# Pogłowie bydła



- Krowy → 233
- Jałówki do 6 m-cy → 68
- Jałówki 7-12 m-cy → 67
- Jałówki 13-24 m-cy → 149



# PRODUKCJA MLEKA W GOSPODARSTWIE

- 3,85 tł.
- 3,58 białko
- 11 695 kg
- 226,2 szt.





ILE ZJE CIELEŃ, A ILE KROWA?





# Żywienie cieląt w gospodarstwie

- SIARA , preparat mlekozastępczy
- od 7 dnia życia musli
- spożycie 2 kg dziennie
- mieszanki paszowe zawierające **pasze rzepakowe** w ilości 0,5 kg do 1 roku





# Żywienie krów

cel

- 33 kg
- 4,2% tł.
- 3,2% b.
- 180 mg/l

$$32 + 8 + 7,2 + 3 + 0,5 = TMR$$



**3,6 kg**

Śruta rzepakowa + makuch rzepakowy + śruta rzepakowa ekstrudowana

Kiszonka z kukurydzy

Trawa

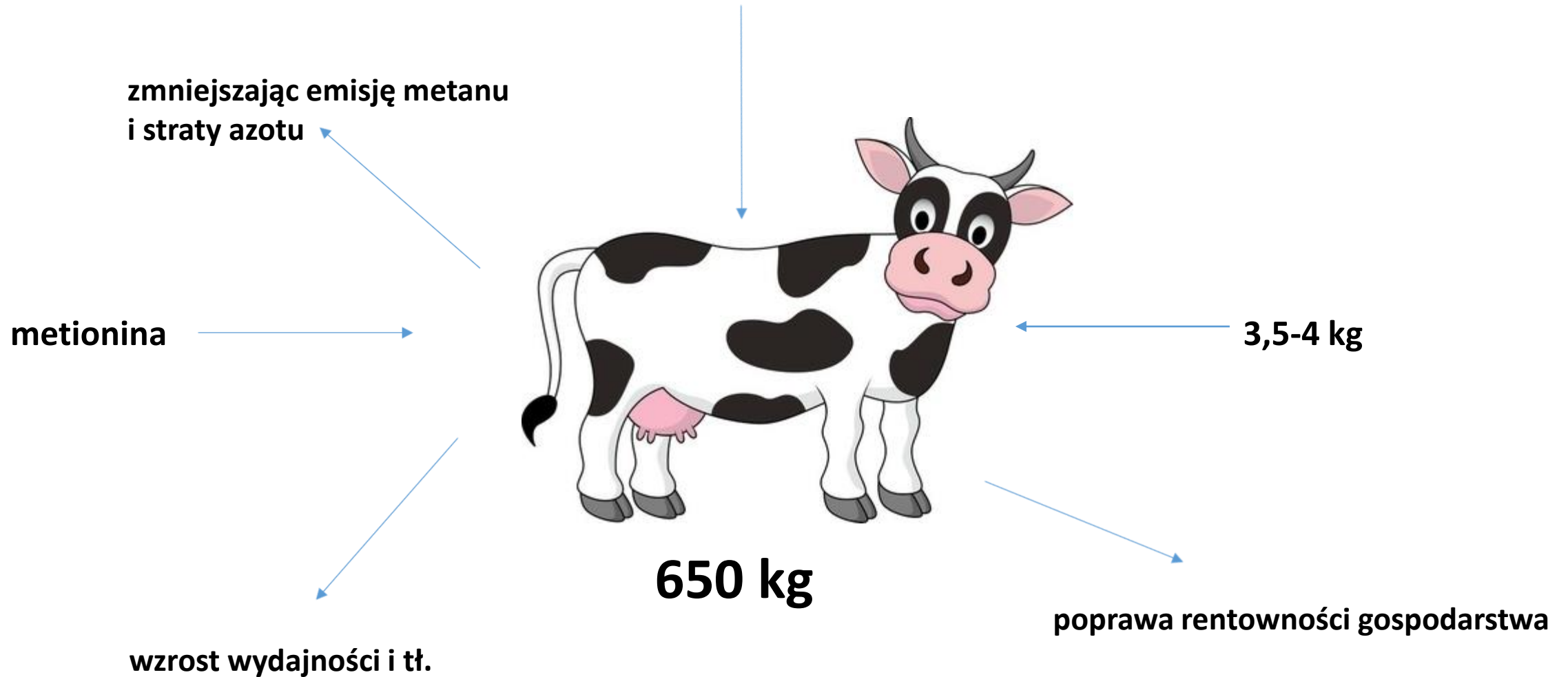
Pasza z mieszalnika

H<sub>2</sub>O

Słoma jęczmienna



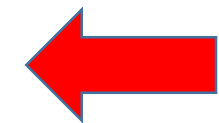
## **działanie profilaktyczne w zapobieganiu hipokalcemii**



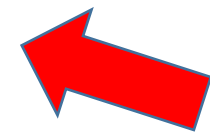
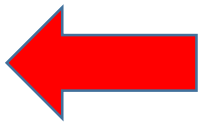


1/2

€



€



€

Śruta rzepakowa







**Dziękuję za uwagę 😊**